



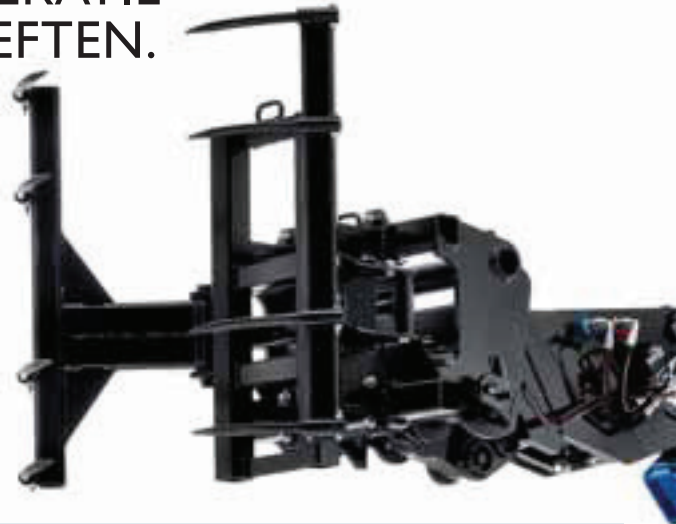
NEW HOLLAND LM5000

NIEUWE MODELLEN | LM5020 | LM5030



DE NIEUWE COMPACTE GENERATIE GEBOUWD VOOR UW BEHOEFTE.

De nieuwe LM5020 en LM5030 verreikers komen tegemoet aan uw vraag naar een compacte, stabiele, discrete machine die geschikt is voor de grootste taken in de kleinste ruimtes. Specifiek ontworpen om kleine tot middelgrote vee- of gemengde landbouwbedrijven te voorzien van een kostenbesparende oplossing zijn deze robuuste, gebruiksvriendelijke New Holland verreikers van de nieuwste generatie uitgerust met de recentste technologie en de ondersteuning van het beste dealernetwerk, en zorgen voor maximale productiviteit, gans de dag, elke dag.



SUPERIEUR COMFORT EN PANORAMISCH ZICHT VOOR PRAKTISCH ALLEDAAGS GEBRUIK

Dankzij de onovertroffen ruimte en 360°-zicht bieden wij u de comfortabele, ergonomisch ontworpen cabines aan in twee niveaus van luxe en gebruiksgemak. Indien u kiest voor het PLUS-pakket, geniet u naast een verstelbare stuurkolom, armsteun, brede deuropening, voorwaartse/achterwaartse Powershuttle en parkeerrem via drukknop ook nog van een luchtgeveerde stoel, airconditioning, een enkele proportionele, multifunctionele joystick en, enkel op de LM5030, een elektrische ruit in wagenstijl en een kantelbaar glazen dak.

INDRUKWEKKENDE HYDRAULISCHE PRESTATIES

Robuuste en betrouwbare tandwielpompen bieden snelle cyclustijden met vermogens van 80 l/min (LM5020) en 110 l/min (LM5030). De hydraulische installaties omvatten tot 4 op de giek gemonteerde, dubbelwerkende regelventielen (2 standaard en 2 optioneel), plus 2 optionele regelventielen achter.

SNEL REAGERENDE HYDROSTATISCHE TRANSMISSIES

Beide machines beschikken over hydrostatische transmissies met elektrohydraulische powershuttles, perfect om te manoeuvreren rond smalle erven of gebouwen. De standaard 'inching pedal' maakt precieze voorwaartse bewegingen mogelijk, terwijl het fulltime vierwielaandrijvingssysteem de productiviteit garandeert in de meest veeleisende omstandigheden.



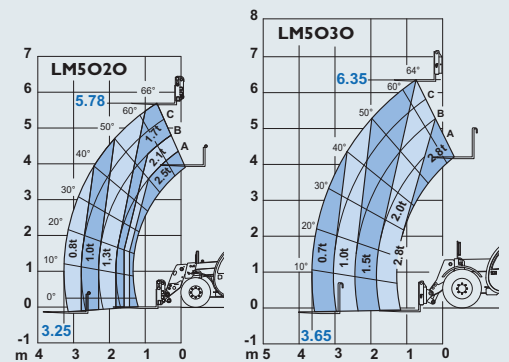
GEBOUWD VOOR PRESTATIES EN DUURZAAMHEID

De op extra zwaar werk berekende kaderconstructie garandeert uitzonderlijke stevigheid, duurzaamheid en stabiliteit. Voor verhoogde kracht en betrouwbaarheid is de giek met 2 standen gemaakt met behulp van geavanceerde ontwerp-, productie- en testprocedures, terwijl de lagerbussen uit nylon in de giekspil een langere levensduur garanderen.



GROOT VERMOGEN EN LANG BEREIK

De twee nieuwe modellen worden aangedreven door eersteklas turbodieselmotoren van 85 en 101 pk, en bieden maximale hefhoogtes van 5,78 en 6,35 m, aangevuld met krachtige hefvermogens van respectievelijk 2,5 en 2,8 ton. Het robuuste laadbordhulpstuk is standaard. Een reeks optionele laadborden en hulpstukken is beschikbaar.



COMPACTE AFMETINGEN, TOP WENDBAARHEID

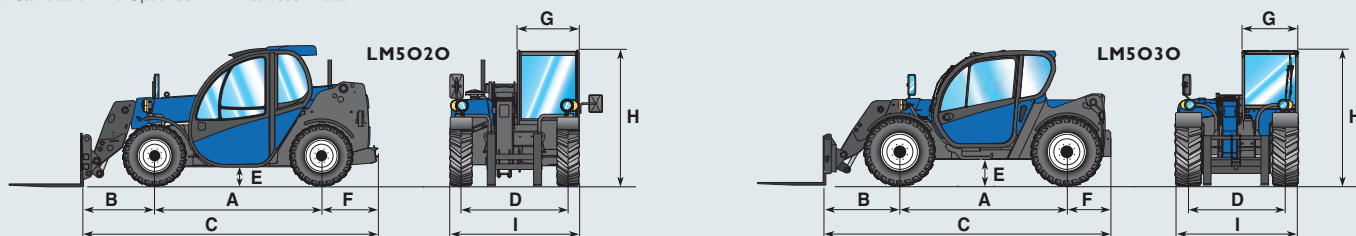
Aangezien deze machines tot de meest compacte in hun klasse behoren, zijn ze ideaal om lage gebouwen met smalle doorgangen binnen te rijden. Er zijn 3 verschillende besturingsmodi beschikbaar: 2-wiel, 4-wiel en krabbesturing, om in de meest krappe ruimtes te werken. Minder manoeuvres en snellere laadcyclustijden worden bereikt dankzij de indrukwekkende draaicirkels van 3,4 m (LM 5020) en 4,0 m (LM 5030).

* Op LM5020

SPECIFICATIES

MODELLEN		LM5020 DELTA	LM5020 PLUS	LM5030 DELTA	LM5030 PLUS
Max. hefvermogen	(kg)	2500	2500	2800	2800
Max. hefhoogte	(m)	5,78	5,78	6,35	6,35
Giekophanging					
Smooth Ride Control - giekophanging		O	O	O	O
Motor					
Type		4-cilinder Tier 3	4-cilinder Tier 3	4-cilinder Tier 3	4-cilinder Tier 3
Debiet	(cm ³)	3319	3319	4400	4400
Aanzuiging		Turbocompressor	Turbocompressor	Turbocompressor	Turbocompressor
Max. vermogen ISO14396 - ECE R120 @ tpm	(kW/hk)	62,5/85 @ 2500	62,5/85 @ 2500	74,5/101 @ 2200	74,5/101 @ 2200
Max. koppel ISO14396 - ECE R120 @ tpm	(Nm)	286 @ 1850	286 Nm @ 1850	392 Nm @ 1400	392 Nm @ 1400
Koudestart inrichting		●	●	●	●
Voorreinigende luchtfilter		●	–	●	–
Cyclonale voorreiniger		O	●	O	●
Omkeerbare motorventilator		–	–	O	O
Transmissie					
Variabele capaciteit hydrostatisch		Hydro enkele versnelling	Hydro enkele versnelling	Hydro 2 versnellingen	Hydro 2 versnellingen
Remmen					
Aandrijving		Hydraulisch bekrachtigd	Hydraulisch bekrachtigd	Hydraulisch bekrachtigd	Hydraulisch bekrachtigd
Alle vier wielen		Reminrichting op twee voorste wielen	Reminrichting op twee voorste wielen	Reminrichting op twee voorste wielen	Reminrichting op twee voorste wielen
Type		Oliebadschijfremmen	Oliebadschijfremmen	Oliebadschijfremmen	Oliebadschijfremmen
Schijfremmen per as		6	6	6	6
Assen					
Differentieelslot	(Voor / Achter)	● / ●	● / ●	● / ●	● / ●
Capaciteiten					
Hydraulische olie	(liter)	170	170	130	130
Brandstof	(liter)	80	80	100	100
Hydraulica					
Tandwielpompe	(lpm/bar)	80/230	80/230	110/230	110/230
Hydraulische bedieningen		Proportioneel	Proportioneel & Multifunctioneel	Proportioneel	Proportioneel & Multifunctioneel
Enkele joystick met proportionele bedieningen		●	–	●	–
Enkele joystick met proportionele, simultane, "flow sharing" bedieningen		–	●	–	●
Cabine					
Max. geluidsniveau	(dBA)	80	80	80	80
Zicht	(°)	360	360	360	360
Verstelbare stuurkolom		●	●	●	●
Stuurbekrachtiging		2WA / 4WA / Krab	2WA / 4WA / Krab	2WA / 4WA / Krab	2WA / 4WA / Krab
Roterende schijnwerper		●	●	●	●
Mechanische stoel		●	–	●	–
Luxueuze stoel met pneumatische ophanging		O	●	O	●
Verwarming		●	–	●	–
Airconditioning		O	●	O	●
Twee controlelampjes in de cabine voor stuuralignering (enkel op de LM5030)		–	–	–	–
Zonneklep (enkel op de LM5020)		O	●	–	–
Comfortkit cabine - zonneklep, spullenhouder, telefoonhouder, hellingmeter		–	–	O	●
Achterruit alarm		●	●	●	●
Lichten					
Werklichten vooraan op dak van de cabine x 2		O	●	O	●
Werklichten achteraan op dak van de cabine x 2		O	●	O	●
Giekwerklichten		O	O	O	O
Wielen & Banden					
Standaard		12x18	12x18	405/70x20	405/70x20
Optioneel		12x16.5 industrieel	12x16.5 industrieel	405/70x24	405/70x24

● Standaard O Optioneel – Niet beschikbaar



MODELLEN		LM5020	LM5030
Afmetingen & gewicht			
A	Wielbasis (mm)	2350	2800
B	As tot onderuiteinde van de vork (mm)	983	1200
C	Lengte onderuiteinde van de vork tot tegengewicht (mm)	4100	4670
D	Spoorinstelling (mm)	1500	1600
E	Bodemvrijheid (mm)	310	*350 / **390
F	Lengte achteras tot tegengewicht (mm)	763	650
G	Cabinebreedte (mm)	860	940
H	Cabinehoogte (mm)	1990	**2040 / **2080
I	Totale breedte (excl. banden) (mm)	1800	2000
	Draaicirkel banden (mm)	3400	4000
	Totaal gewicht met vorken, volle brandstoftank en bestuurder (kg)	4800	6100

* 20" banden ** 24" banden



DE SPECIALIST VOOR UW SUCCES

BIJ UW DEALER

NEW HOLLAND TOP SERVICE 00800 64 111 111

24u/7d bijstand en info

Gratis oproep vanaf een vaste lijn. Bij mobiel bellen, informeer bij uw provider of uw oproep zal worden aangerekend.

Bezoek onze website: www.newholland.com

De gegevens in dit drukwerk dienen als puur informatief beschouwd te worden; productwijzigingen door de fabrikant zijn mogelijk zonder voorafgaande kennisgeving. Het is mogelijk dat de tekeningen en foto's modellen tonen die uitsluitend in het buitenland verkrijgbaar zijn, of extra uitrustingen die niet tot het standaardmodel behoren. Voor meer informatie verwijzen wij u naar onze verkooppunten. Gepubliceerd door New Holland Brand Communications. Bts Adv. - Gedrukt in Italië - 10/11 - TP01 - (Turijn) - 111001/NLO